

# BALANCE DE 2025 CIBERSEGURIDAD

**26%**  
más que en 2024

**122.223**  
incidentes de ciberseguridad

! Cualquier problema digital que ponga en riesgo los datos o la seguridad de los dispositivos, como, por ejemplo, un virus informático.

**237.028**  
sistemas vulnerables

Un sistema vulnerable es como una casa con una cerradura rota. Es más fácil para los intrusos entrar y causar problemas.

**401**

**operadores esenciales e importantes\***

Empresas o servicios que son muy importantes para el funcionamiento diario de la sociedad. Incluye sectores, como la energía, el agua o las comunicaciones.



**34%**  
Banca



**14%**  
Transporte



**8%**  
Energía



**7%**  
Infraestructura de los mercados financieros



**6%**  
Aseguradoras y fondos de pensiones



**6%**  
Aseguradoras y fondos de pensiones

\*Entidades alineadas con la terminología de la directiva NIS2

**355** entidades adscritas a los servicios de INCIBE

(un 8% más que en 2024)

**25%** de las cuales ya forman parte del **Portal de Servicios a Entidades Privadas (PSE)**.



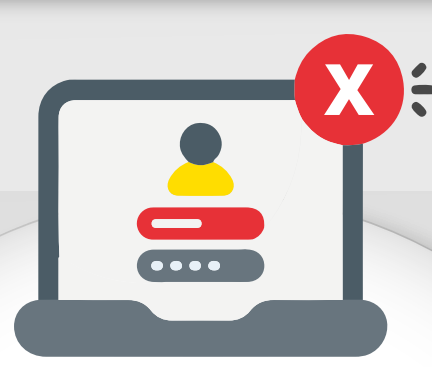
## INCIDENTES MÁS FRECUENTES



**25.133**

incidentes son **phishing\***

\*Suplantación a empresas o personas de confianza que se ponen en contacto con las posibles víctimas, a través de correos electrónicos falsos, intentando engañarles para proporcionar información personal o bancaria.



**45.445**

**4 de cada 10**

incidentes son **fraude online**

**19%** más que en 2024



**4.600**

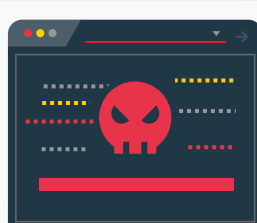
**dominios.es** fraudulentos cerrados en colaboración con **red.es** principalmente **tiendas fraudulentas**



**55.411** incidentes relacionados con **malware**

(**+45%** del total de incidentes) como los virus informáticos

**392** incidentes son **ransomware** (secuestros digitales) donde los ciberdelincuentes bloquean el acceso a los archivos o sistemas, pidiendo dinero para devolvérselos a las víctimas



**85%** de los sistemas infectados por **malware** y controlados por un ciberdelincuente (**botnet**) están relacionados con **dispositivos inteligentes (IoT)**, como televisores, decodificadores, reproductores multimedia, etc.



**3.849** robos de información\*

\*Acceso o sustracción no autorizada de datos digitales y/o confidenciales

## BALANCE DE LA LÍNEA DE AYUDA



**45%** más que en 2024

**142.767**

Consultas atendidas por la Línea de Ayuda de INCIBE



**49%** de las llamadas fueron para **prevenir un incidente**.



**51%** de las llamadas fueron para **solucionar un incidente**.

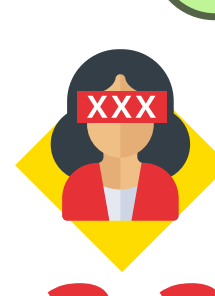
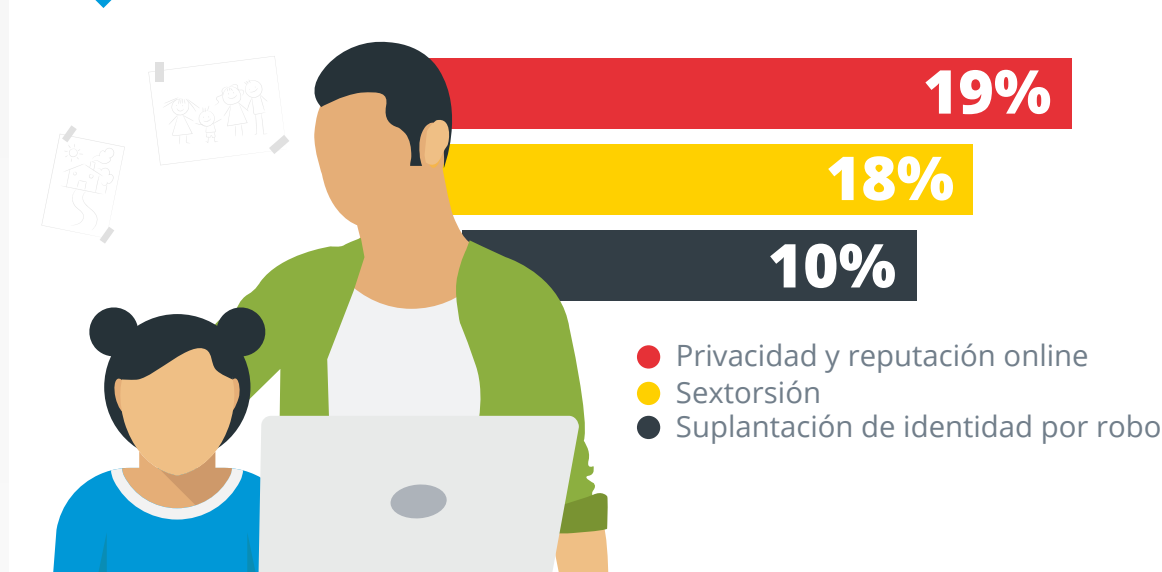
### CONSULTAS DE EMPRESAS



### CONSULTAS DE LA CIUDADANÍA



### CONSULTAS DE MENORES Y SU ENTORNO

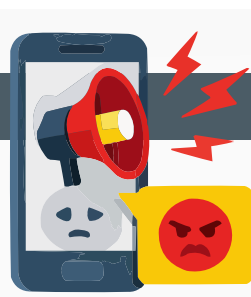


**3.302**

Se registran reportes de contenidos inadecuados relacionados con abuso sexual infantil a través de nuestra **hotline**



**14%** de los usuarios que consultan a la línea de ayuda es en relación a algún tipo de **suplantación de identidad digital**



**5%** de las consultas de menores de solicitada ayuda y asesoramiento sobre **casos de ciberacoso**



**28%** de los usuarios han recibido algún intento de **phishing**, llamada de **vishing** o mensaje de **smishing**



**16%** de personas han necesitado asesoramiento debido a **compras fraudulentas** en Internet